

АПЛИЦИРАЊЕ И ЕЛЕКТРОНСКА ПРИЈАВА



Где пронаћи пакет за аплицирање

Комплетан пакет докумената доступан је на:

- Веб страни програма: www.ipacbc-bgrs.eu
- Веб страни Министарства за регионални развој и јавне радове Републике Бугарске: www.mrrb.government.bg
- Веб страни Министарства за европске интеграције Владе Републике Србије: www.mei.gov.rs
- Порталу структурних фондова ЕУ: www.eufunds.bg
- Информационом систему за координацију развојне помоћи Републици Србији:
<http://www.evropa.gov.rs/CBC/PublicSite/Default.aspx>



Регистрација корисничког налога

Приступ са веб стране Програма : <https://www.ipacbc-bgrs.eu/>



If you have already registered, [login to check your approval status.](#)

REGISTRATION

LOGIN INFORMATION

User name* :

E-mail of the Lead partner organization* :

Password* :

Password Confirmation* :

CONTACT INFORMATION

Full name of the Lead partner organization (in English)* :

Full name of the Lead partner organization (in native language)* :

National registration code* :

Name of the legal representative of the Lead partner organisation* :

Country* :

Region* :

City / village* :

Postal Code* :

Address* :

Tel* :



Упуство за пријаву пројеката по другом позиву за предлоге пројеката је део Пакета за аплицирање.



Попуњавање обрасца за регистрацију

По пријему потврде, послате на вашу електронску адресу, моћи ћете да се пријавите у систем и да аплицирате:



Interreg - IPA CBC 
Bulgaria - Serbia
CCI 2014TC1615CB007
Beneficiary Portal
v 1.1.28042016

USER NAME:

PASSWORD:

LOGIN

[Forgot your password? Reset here.](#)



Захтеви за регистрацију могу се подносити најкасније до **20.04.2018, 17:00** часова по локалном времену у Бугарској (EET).



Водећи партнер је прималац целокупне преписке током процеса пријаве и оцењивања, због чега контакт подаци морају бити тачни и ажурирани!

Садржај пакета за пријављивање

- **Упутство за кандидате**
- **Прилози**
 - Прилог 1 „Испуњавање програмских индикатора и рангирање пројектних предлога“
 - Прилог 2 „ Државна помоћ и одредбе De Minimis“
 - Прилог 3 „Процедура жалбе“
 - Прилог 4 „Упутство за електронско подношење предлога пројеката“
- **Образац за пријављивање**
- **Анекси**



Образац за пријављивање

- Попуните све делове обрасца за пријављивање редом, почев од насловне стране
- Приоритетна оса
- Специфичан циљ
- Врста пројекта
- Поље интервенције

Падајући менији



Модификовање стандарлизованог обрасца за пријављивање или анекса **може** резултирати одбијањем ваше пријаве!

2		
3		
4		
5		
6		
7		
8		
9		
10		
11		
12		
13		
14		
15		
16		
17		
18		
19		
20		
21		
22		
23		
24		
25		
26		
27		
28		
29		
30		
31		
32		
33		
34		
35		

Interreg - IPA CBC Bulgaria - Serbia

Interreg - IPA Cross-border Cooperation Bulgaria - Serbia Programme
Call No: 2014TC16ISCB007-2

Application Form

Project Title	
Priority Axis	
Specific Objective	
Type of project	
Intervention field	
Lead Partner - institution	
Legal representative of the Lead partner - name, signature and stamp	

Cover Indicators Checklist PP1(LP) PP2 Project identification

Образац за пријављивање - Профили партнера

2. Financial Data

2.1. Detailed information

National registration code:

VAT registration code:

2.2. Financial status and human resources

Please, provide the following information on the basis of the Profit and loss account and Balance sheet of your organization and any information related to the staff and technical capacity for the past 3 (three) years.

Year	Turnover or equivalent (in EUR)	Number of full-time staff	Number of part-time staff (if applicable)
2014			
2015			
2016			

1.2. Partner profile
1.2.1. Partner's profile
Please, describe the organization's background and context (max 2500 characters)

1.2.2 Partner's authority
Please, describe the partner's authority to implement the referred project activities (2500 characters)

Опишите порекло организације и обим надлежности и активности, са фокусом на искуство и експертизу у вези са циљевима, активностима и резултатима пројекта.

Да ли партнери на пројекту имају овлашћења за спровођење пројектних активности које су предвиђене за сваког од њих?

Да ли партнери на пројекту имају искуства у управљању пројектима финансираним из јавних фондова?

Претходно искуство у пројектима финансираним из јавних фондова у области на коју се односи тренутни пројекат сматраће се предношћу.



Application Form
INTERREG - IPA CBC BULGARIA - SERBIA PROGRAMME
PART I

PROJECT PARTNER No 1

1. Identity

1.1. Contact information

Organization (in English):

Organization (in native language):

Type of organization:

Country:

District / NUTS III:

Town:

Address:

Postal Code:

Legal representative (Name):

Legal representative (Position in the organization):

Критеријуми за сарадњу и прекогранични утицај

A	B	C	D	E	F	G	H	I	J	K
23	Criteria	Applicable	Justification							
24	Joint Development									
25										
26	Joint Implementation									
27										
28	Joint Staffing									
29										
30	Joint Financing									
31										
32										
34	1.3 Cross-border impact of the project									
35	<i>Please, describe the impact of the project and project results on the cross-border region, what the benefits from the project to the Programme area, the target groups, the partner organizations will be. (2500 characters)</i>									



Најмање што предлог мора да поштује су заједничка припрема и заједничка имплементација, а додатно, један од два друга критеријума сарадње: заједничко финансирање или заједнички тим.



Описати шта је заједничка дугорочна корист од пројекта за партнерске организације, циљне групе и подручје програма. Молимо да имате на уму да пројекат мора да покаже јасан прекогранични утицај, нпр. шири ефекат који се веродостојно може приписати реализованим пројектним активностима.

Када се попуни одговарајуће поље, аутоматски ће се појавити квачица за изабрани критеријум сарадње.



Образац за пријаву – позадина пројекта, циљеви, циљне групе

2. Project description

2.1 Background and demand for the project proposal

Please, provide brief information about the project background, stating the concrete needs, strengths, weaknesses and constraints of the target group(s) and target region(s) and on and the proposed strategy concerning these issues (maximum 4000 - 2x2000)

2.2 Description of the target groups and beneficiaries (estimated numbers):

"Target groups" are the groups/entities who will be positively affected by the project

"Direct beneficiaries" are those directly involved in the project implementation

"Final beneficiaries" are those who will benefit from the project in a long term

	Description/ specification	Estimated Number
Target groups		
Direct beneficiaries		
Final beneficiaries		

- **Позадина пројекта** - тренутно стање у сектору; откривени проблеми и/или проблеми са којима ћете се суочити; потенцијал за развој; слабости и ограничења одабране циљне групе у конкретном региону, итд.
- **Циљеви пројекта** – у складу са специфичним циљевима програма.
- **“Циљне групе”** - групе/ентитети на које ће пројекат позитивно утицати.

Пројектне активности

- До 15 активности;
- Неопходне за остваривање циљева, добро дефинисане, реалне и оствариве;
- Организујте их по врсти и представите њихову међусобну повезаност.



“Формирање пројектног тима”, “Извештавање о пројекту”, “Састанци пројектног тима”, “Припрема тендерске документације”, итд. не треба сматрати посебним активностима, јер се оне могу инкорпорирати у скоро све остале пројектне активности.

	A	B	C	D	E	F	G	H	I	J	K
60	2.3. Project activities - description and methods of implementation										
61	Please, be aware for the maximum number of characters: for point 1 - up to 1500 characters; for points 2 and 4 - up to 500 characters; for point 3 - up to 1000 characters										
63	Activity No		1								
64	Title of activity										
65	Location (NUTS III region)										
66	1. Brief description of the activity:										
67											
68	2. Who will be the responsible partner for implementation and reporting of the activity?										
69											
70	3. What methods / resources will be used for implementation of the activity?										
71											
72	4. What will be the output(s) of the activity?										
73											
74											
75	Add new project activity Yes No										
76											

- Именујте сваку активност;
- Попуните тачну локацију њеног извршења (NUTS III регион).



NB

Активности изван квалификованог подручја морају се односити на учешће / организацију догађаја (нпр. семинари, обуке, пословна путовања).

Управљање пројектом, МОНИТОРИНГ И КОХЕРЕНТНОСТ

300 **3. Management of the project**

301 Please, briefly describe:

302 - The responsibilities of each project partner in view of the overall project implementation and reporting.

303 - The structure of the project team (both Bulgarian and Serbian members);

304 - The responsibilities of each member of the project team.
(maximum 2000 characters)

305

306

307

308

309

310

311 **4. Monitoring of the project**

312

313 **4.1 Expected outputs**

314 Please, specify to which of the Programme output indicators the project contributes (by indicating the concrete quantity and justification - including related activities, sources of information for verification of the quantified values)

Output indicator	Quantity	Sources of verification

315

332 **5. Project coherence with other strategies and principles**

333

334 **5.1 Project coherence with other strategies**

335 Please, describe how your project proposal fits the larger European Union strategies concerning territorial cooperation (you may consult the Programme document, Section 1, for a list of relevant policy frameworks and strategies).

336 Please, indicate whether your project is a part of strategy/plan for development of the specific region/sector. Please describe the potential synergy of the project with other initiatives/programmes' strategies at national level.
(maximum 1500 characters)

337

338 **5.2 Project coherence with the EU Strategy for the Danube Region**

339 In case your project proposal envisages activities which are coherent with the EU Strategy for the Danube region, please provide here justification (maximum 2000 characters)

340

- Наведите одговорности сваког пројектног партнера, структуру **пројектног тима** и одговорности за сваког **члана**;
- Наведите остварењу ког/којих индикатора ће ваш пројекат допринети! Обратите пажњу на Анекс 1 Упутства за кандидате
- Опишите кохерентност са другим ЕУ или националним стратегијама, програмима, иницијативама.



Хоризонтални принципи треба да буду очигледни из описа пројектних активности.

342 **5.3. Project coherence with the horizontal principles**

343 Please, explain how your project will contribute to one or more of the horizontal principles
(maximum 500 characters for each field)

344

Sustainable development	
Equal opportunities and non-discrimination	
Equality between men and women	

347

Буџет пројекта

Табела 2 – детаљан преглед буџетских линија:

- Попуните **БЛ 3, 4, 5 и 6** (директни трошкови);
- Назначите **процент фиксне рате за БЛ 1** “Трошкови особља;
- Одредите **процент фиксне стопе за БЛ 2** «Административни трошкови”;

Аутоматски се попуњавају:

Табела 1 – укупан буџет по партнерима пројекта;

Табела 2 – збирни преглед структуре буџетских линија по пореклу пројектних партнера;

Табела 4 – збирни преглед структуре буџетских линија по пројектним партнерима;

Табела 5 – извори пројекта/допринос партнера.

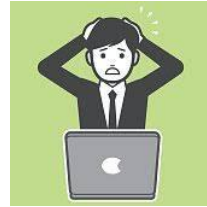
+ Изјава о партнерству и суфинансирању;



Корисни савети за припрему предлога



Немојте чекати крајњи рок за подношење предлога! Планирајте процес пријављивања унапред.



Попуните образац за пријаву и његове анексе пажљиво и што је могуће јасније, како би Ваша апликација била правилно оцењена.



Избегавајте превише једноставне одговоре, дате у једној реченици.



Припрема Анекса

Сви Анекси морају бити **прописно потписани** од стране законског заступника или овлашћеног лица водећег партнера и/или одговарајућег партнера пројекта, **са датумом** и **печатом**.



- A1. Контролна листа достављених докумената**
- A2. Споразум о партнерству у пројекту** – сви партнери
- A3. Изјава о подобности** – само водећи партнер
- A4. Изјава под заклетвом** – сви партнери
- A5. Изјава о посвећености** – сви партнери
- A6. Изјава о електронској адреси** – само водећи партнер
- Анекс С Уговор о субвенцији** – за информацију



Припрема пратеће документације

- **V1 Документа и други докази о важећем правном статусу** сваког партнера на пројекту – не старије од 6 месеци пре дана подношења пријаве;
- **V2 Одлука Локалног већа/Управног одбора/сличног тела или руководиоца** коју прилаже сваки партнер пројекта у вези са развојем и имплементацијом пројекта;
- **V3 Пуномоћје** од легалног заступника партнера на пројекту, у случају да пријавни образац и/или приложене декларације нису потписане од стране законских представника Водећег партнера/партнера пројекта;
- **V4 Оправдање паушалних трошкова (*Lump sum*)** – за трошкове који се планирају као Lump sum (паушални) износи у оквиру Буџетске линије 4, под-линијом "Консултације, студије, дизајн, развој веб-сајта итд.", сваки партнер пројекта треба да приложи оправданост за обрачун износа на енглеском језику, потписан од стране законског заступника или овлашћеног лица.



Пратећа документација за инвестиционе пројекте

В5 – Пратећа документација која се односи искључиво на ИНВЕСТИЦИОНЕ АКТИВНОСТИ

- **В5.1** У случају да ће се инвестиционе активности обављати на **општинској или државној својини**: **В5.1.1 – Власнички лист + В5.1.2 – Сагласност власника**;
- **В5.2** – У случају да инвестиционе активности захтевају пролаз/приступ **приватним поседима**: **В5.2.1 - Сагласност власника + В5.2.2 – Власнички акт**;
- **В5.3** У случају инвестиционих активности унутар **територија/објеката са посебним статусом** - релевантна документација која се захтева одговарајућим националним законом;
- **В5.4** **Позитивна процена утицаја на животну средину** предвиђена националним законодавством и издата на изворном језику и преведена на енглески *Positive Environmental Impact Assessment*, ИЛИ **Изјава** издата од надлежног органа која јасно наводи да процена утицаја на животну средину није неопходна.



Пратећа документација за инвестиционе пројекте



B5.5 Грађевински пројекат

- Бугарски партнери: **Одобрен Работен проект**
- Српски партнери: **Пројекат за грађевинску дозволу + Решење о грађевинској дозволи, или Идејни пројекат + Решење о одобрењу извођења радова.**

Уз грађевинску дозволу потребно је **приложити и: Технички опис радова + Детаљан Предмер и прерачун радова** (на оригиналном језику и преведено на енглески језик).

B5.6 – Техничке спецификације предвиђених набавки, укључујући тачне количине (на енглеском језику, потписано и печатирано од стране одговарајућег партнера).

Корисни савети за припрему документације за пријаву

Сви анекси и пратећа документација треба да се доставе **на оригиналном језику**, и, где се захтева, **преведено и на енглески језик**.



Ако неки скенирани фајлови постану превелики и тешки за коришћење на обичним рачунарима, прихватљиво је да се **исти фајл подели на неколико датотека**, уз јасну назнаку који део одговарајућег анекса садрже.

Уверите се да су сва документа **правилно** потписана, датирана и печатирана!



Питања се могу постављати до 21 дан пре истека рока!



Рок за подношење предлога и техничких захтева



MIS је **систем/портал за веб пријављивање.**

Могу да се користе најновије верзије **најчешћих претраживача** (Internet Explorer 11, Firefox 35, Chrome 39, итд.).



Рок за подношење предлога пројеката је 23.04.2018, 17:00 h, по локалном времену у Бугарској



Структура електронске документације



Документа морају
бити скенирана
конвенционалном
машином за
скенирање - без
фотографисања!



Application Form – required in all cases		
	AF_ipacbcgbrs.xls	The application form in Excel
	AF_ipacbcgbrs.pdf	The application form in PDF, signed and stamped on the cover page and signed on each page by the Lead partner
	Partnership and co-financing statement.pdf	These should be scanned documents – signed, dated, stamped and provided by each partner
Annexes (A) – A1-A6 required in all cases		
		Annex_A1 – Checklist of Submitted Documents
		Annex_A.1_Checklist of submitted documents.pdf This should be a scanned document – signed, dated and stamped by the Lead partner
		Annex_A2 – Partnership Agreement
		Annex_A.2_Project partnership agreement.pdf This should be a scanned document – signed, dated and stamped by each partner, but provided only by the Lead partner
		Annex_A3 – Declaration of Eligibility
		Annex_A.3_Declaration of Eligibility.pdf This should be a scanned document – signed, dated and stamped by the Lead partner
		Annex_A4 – Sworn Statement
		Annex_A.4_PP1/LP_Sworn Statement.pdf This should be a scanned document – signed, dated and stamped by the Lead partner
		Annex_A.4_PP2_Sworn Statement.pdf This should be a scanned document – signed, dated and stamped by PP2
	pdf And so on for all partners (PP3, PP4, etc.)

Електронска пријава



Овим позивом не захтева се **достављање папирне документације**. Предлог пројекта мора се **у потпуности доставити електронски**, кроз електронски систем, доступан на следећем линку:
<https://bp.ipacbc-bgrs.eu/beneficiary/login;>



Кораци оцењивања

1. **Провера административне подобности и прихватљивости**
2. **Техничка и квалитативна оцена**
3. **Финансирање:** Да би био предложен за финансирање, пројекат мора да испуни све административне и критеријуме прихватљивости, а при техничкој оцени и оцени квалитета мора да добије најмање 65 бодова.

NB: Кандидат може бити искључен у било којој фази оцењивања, селекције и предуговарања, када је очигледно да не испуњава критеријуме прихватљивости.



Жалбени поступак

Водећи партнер може поднети жалбу на одлуку Заједничког секретаријата Управљачком телу по пријему писаног обавештења од стране управљачког тела.

1. **Жалба након провере административне подобности и прихватљивости – у року од 7 радних дана** након што је водећи партнер званично обавештен о резултатима провере административне усаглашености и прихватљивости;
2. **Жалба након техничке и квалитативне оцене:**
 - Водећи партнер може да тражи табелу са техничком оценом од управљачког тела у року од 5 радних дана од званичног пријема обавештења о резултатима процеса селекције;
 - У року од 7 радних дана од званичног пријема техничке оцене од управљачког тела (електронском поштом на адресу наведену у Анексу б) и након што пажљиво проучи примењене критеријуме за избор и разлоге за техничку оцену и коментаре оцењивача, водећи партнер може званично да поднесе жалбу.

COMPLAINT



Хвала на пажњи!